

FORMATION GESTIONNAIRE DE PAIE en

Alternance - Blended Learning - 455H

Informations générales

Durée totale en centre : 441 heures

Durée d'évaluation : 14 heures

Durée totale de formation : 399 heures

Type de validation : Titre professionnel Gestionnaire de paie (inscrit au RNCP : TP-01254)

Niveau 5 (Bac+2)

Code CPF : 244862

Public concerné : Tous salariés en poste ou nouveaux salariés devant occuper des postes liés au métier de la paie et devant mettre à jour ou approfondir ses compétences, demandeurs d'emplois.

Métiers préparés : gestionnaire de paie, assistant paie, technicien de paie...

Objectifs de la formation :

- Assurer le suivi du dossier social des salariés de l'entreprise
- Gérer la paie et les déclarations sociales

Conditions d'accès :

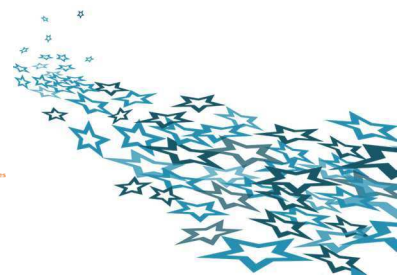
- Niveau d'admission requis : BAC ou expérience sur un poste administratif de 2 ans – connaissances des outils informatiques
- Réussite aux épreuves de sélection (entretien + tests d'entrée)

Pré-requis : Niveau BAC ou expérience sur un poste administratif de 2 ans et motivation du projet professionnel – occuper des fonctions en lien avec la paie – connaissance d'Excel obligatoire – connaissances de base sur le métier de gestionnaire de paie

Procédure d'admission : Envoi du CV pour une invitation à une réunion d'information collective lors de laquelle le candidat passe des Tests écrits + entretien de motivation sur son projet professionnel.

Validation de la formation :

- Positionnement du participant en amont de la formation
- Etudes de cas écrits en cours de formation
- Synthèse technique devant les formateurs et un jury de professionnels
- Bilan de fin de formation
- Contrôles continus
- Période de mise en pratique professionnelle (stage)
- Titre professionnel Gestionnaire de paie



Descriptif des modules

MODULE DROIT DU TRAVAIL

MODULE PAIE

MODULE POSTURE PROFESSIONNELLE

MODULE PREPARATION A L'EXAMEN

